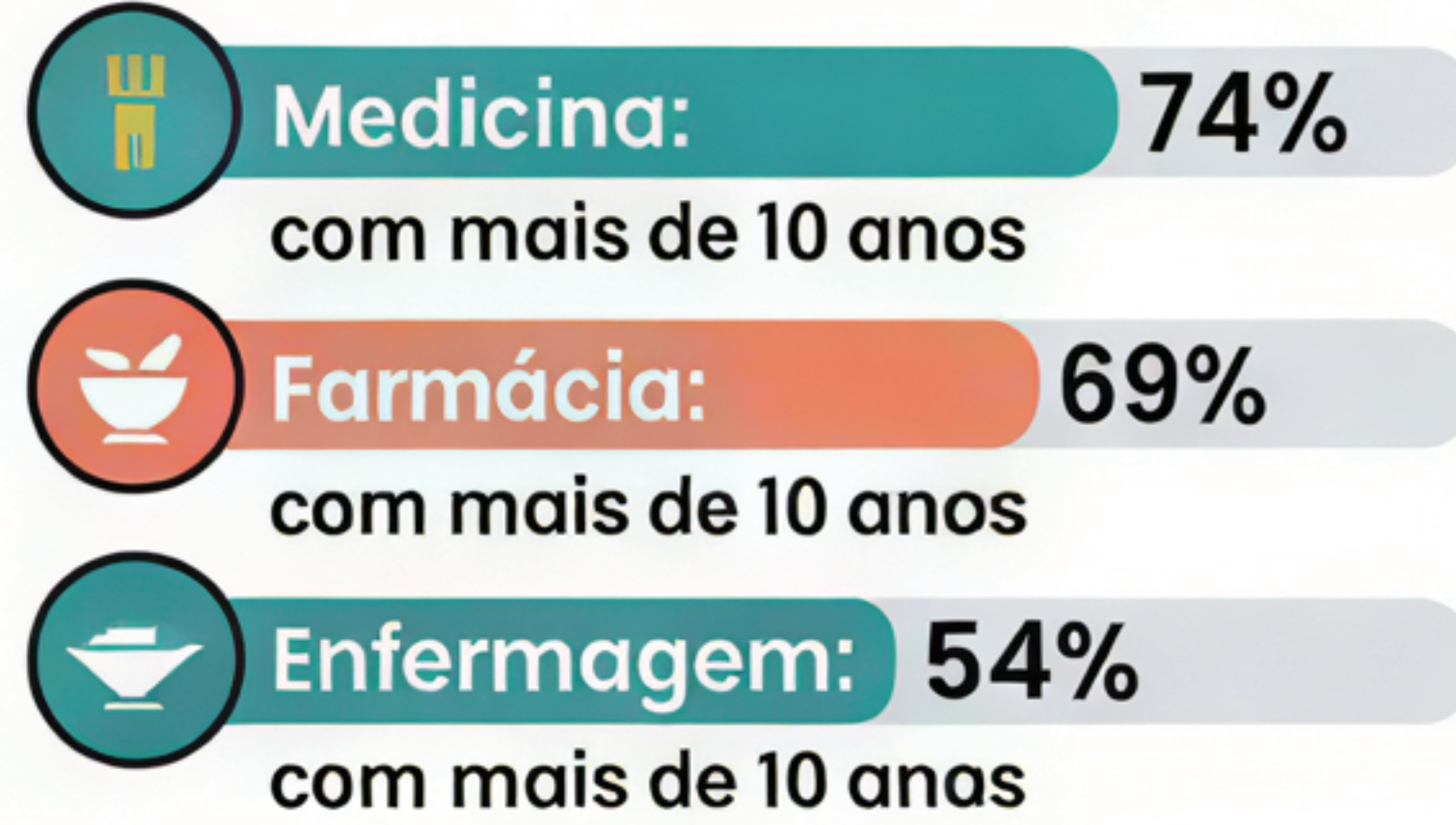


Autoavaliação Institucional 2025: A Voz dos Docentes da FMC (Enfermagem, Farmácia e Medicina)

Panorama Comparativo e Detalhado dos Resultados da CPA



PERFIL E EXPERIÊNCIA DOCENTE



Conhecimento dos Documentos Institucionais (PDI e PPC)



EXCELÊNCIA PEDAGÓGICA E PRÁTICAS EM SALA



100% de Transparência no Ensino (Enfermagem e Farmácia)



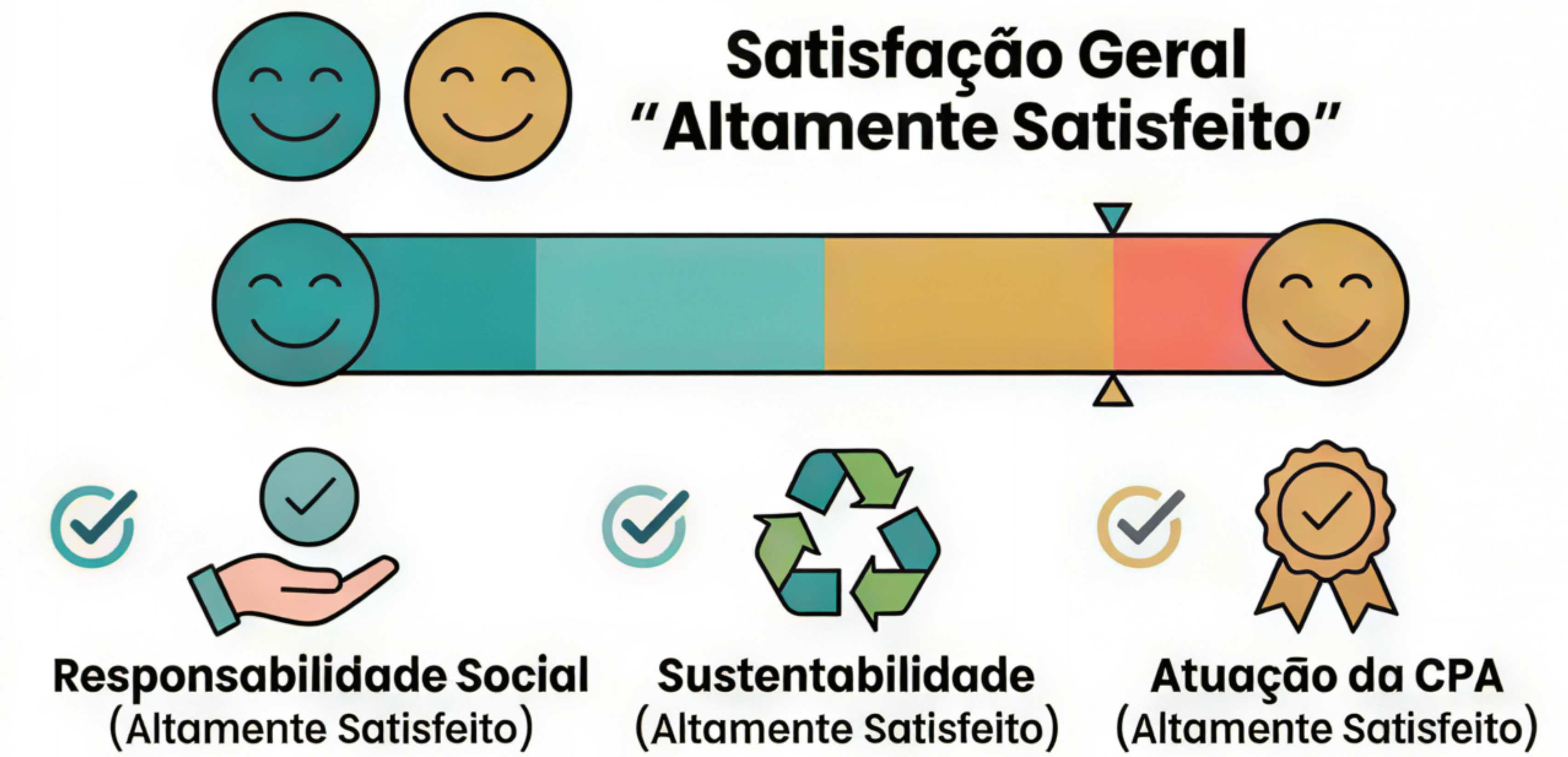
Apresentação de Planos de Ensino e Critérios de Avaliação



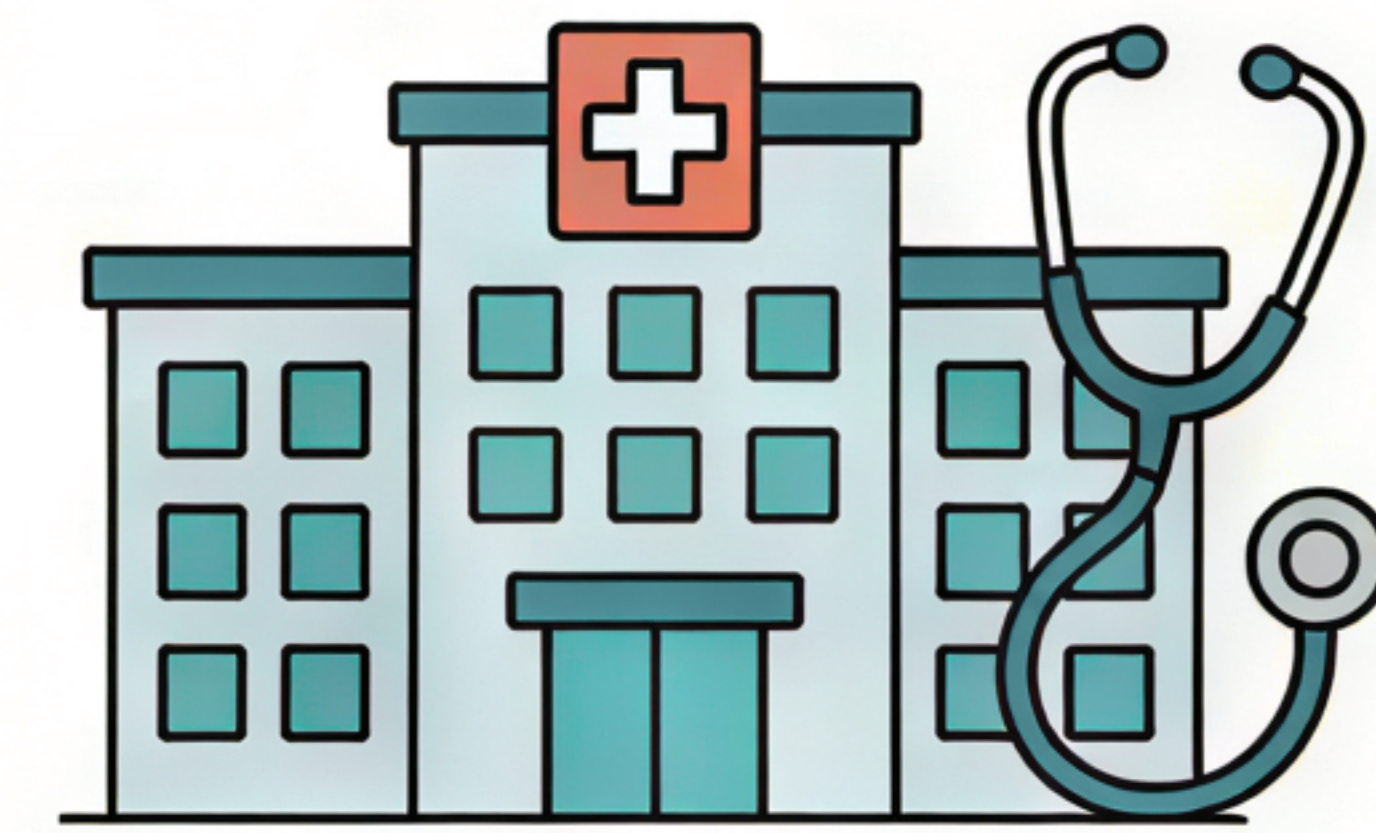
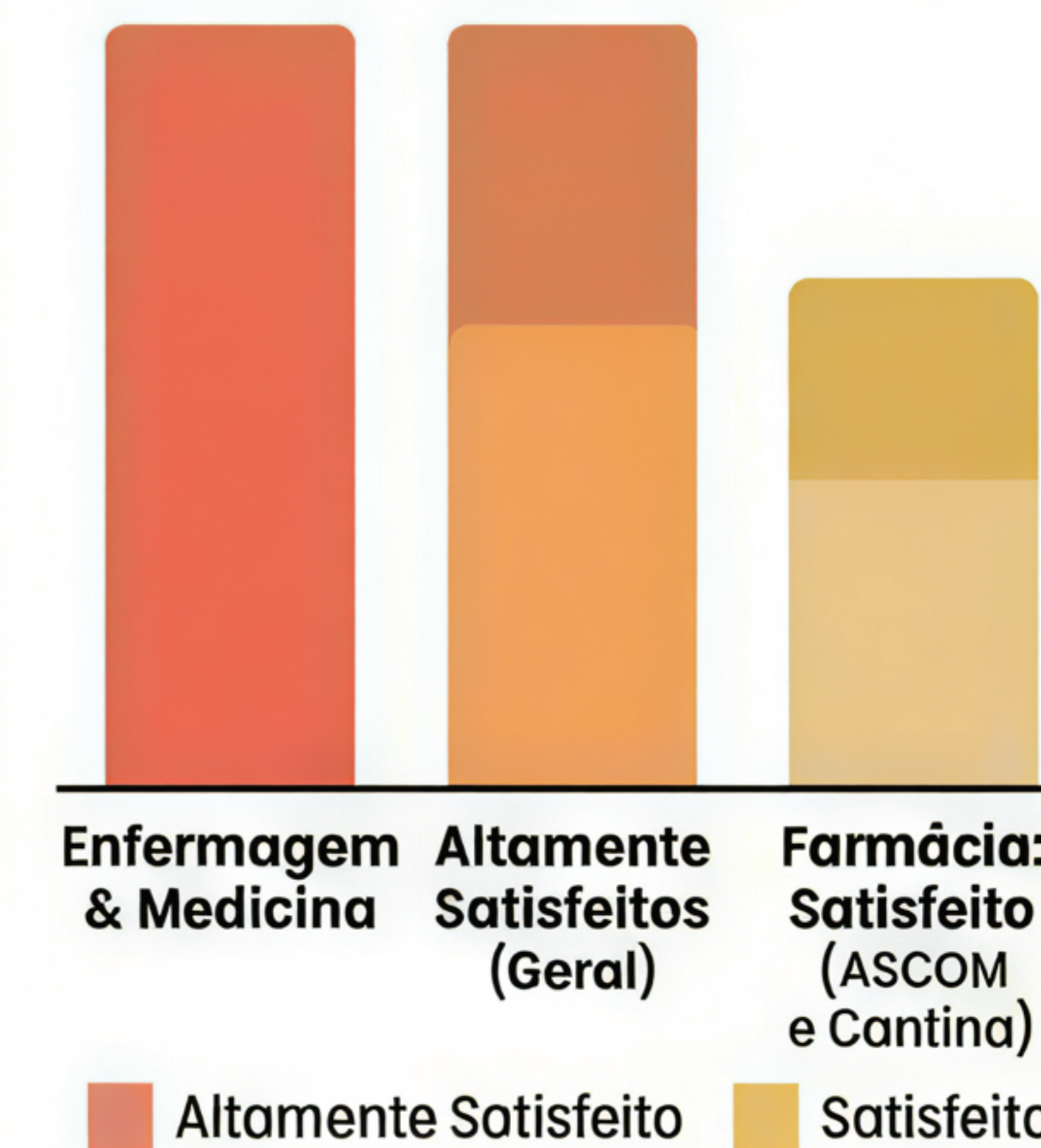
Feedback e Avaliação de Resultados: 100% (Enfermagem e Farmácia)

Medicina: 80%

NÍVEIS DE SATISFAÇÃO INSTITUCIONAL



Percepção sobre Infraestrutura da FMC



Avaliação dos Cenários de Prática: Muito bem avaliados (Geral)

Medicina: Satisfeito com Hospital Escola Álvaro Alvin (HEAA)

FRAGILIDADES E OPORTUNIDADES (VISÃO QUALITATIVA)

Farmácia

Instalação de lâmpadas de emergência

Melhoria na eficiência do sistema Lyceum

Enfermagem

Melhoria no acolhimento noturno na sala dos professores

Medicina

Modernização de cadáveres e peças biológicas

Maior agilidade nos processos de progressão docente

Número excessivo de alunos por preceptor & Maior engajamento prático dos internos

RESUMO DE PARTICIPAÇÃO

